

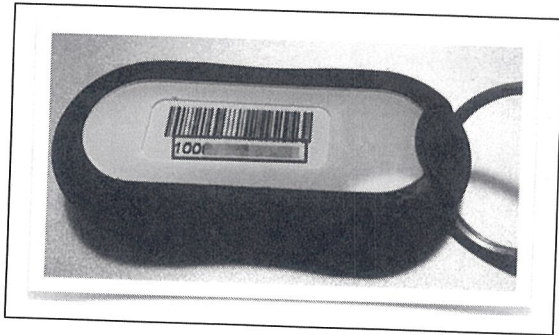
→ mocht een in gebruik zijnde token kapot zijn, dan deze vervangen. Moet dan wel eerst gekoppeld

Token koppelen

Om een token te koppelen dient telefonisch contact gezocht te worden met het Wijk Serviceteam van Thuiszorg Patyna. Dit kan tussen 8:30 en 12:30 uur op nummer: 0515-853818.

Voor een terugbelverzoek kan een mail gestuurd worden naar: helpdeskwst@patyna.nl.

Er zal dan gevraagd worden naar het nummer van de token (op de achterzijde).



Vervolgens dien je op de voorzijde op de 'Power knop' te drukken zodat er een zes cijferige code tevoorschijn komt. Deze code geef je door waarna het Wijk Serviceteam de token kan koppelen.

Token ontkoppelen

Als een token geen (duidelijk afleesbare) code meer geeft (of kwijt is), kan de token ontkoppeld worden zodat je (tijdelijk!) zonder token code kunt inloggen (dan is gebruikersnaam en wachtwoord voldoende).

Buiten kantoor tijden kan het Ambulant Verpleegkundig team van Patyna de token ontkoppelen. Telefoonnummer AV team is: 06-22931955

De volgende werkdag kan er dan contact gezocht worden met het Wijk Serviceteam om een andere token te koppelen. Als er geen reserve token meer voorhanden is, kan het Wijk Serviceteam voorzien in een nieuwe.